

Aprenda o modo de fazer do ponto cruz na página 74 do caderno explicativo

Ponto empregado: ponto cruz

Execução:

Centralize o tecido e inicie o bordado seguindo o diagrama e a chave de cores para a distribuição das cores e dos pontos. Faça a distribuição dos motivos de acordo com o esquema. Cada quadrado no fundo do diagrama representa 1 ponto cruz feito sobre 1 x 1 bloco de fios do tecido.

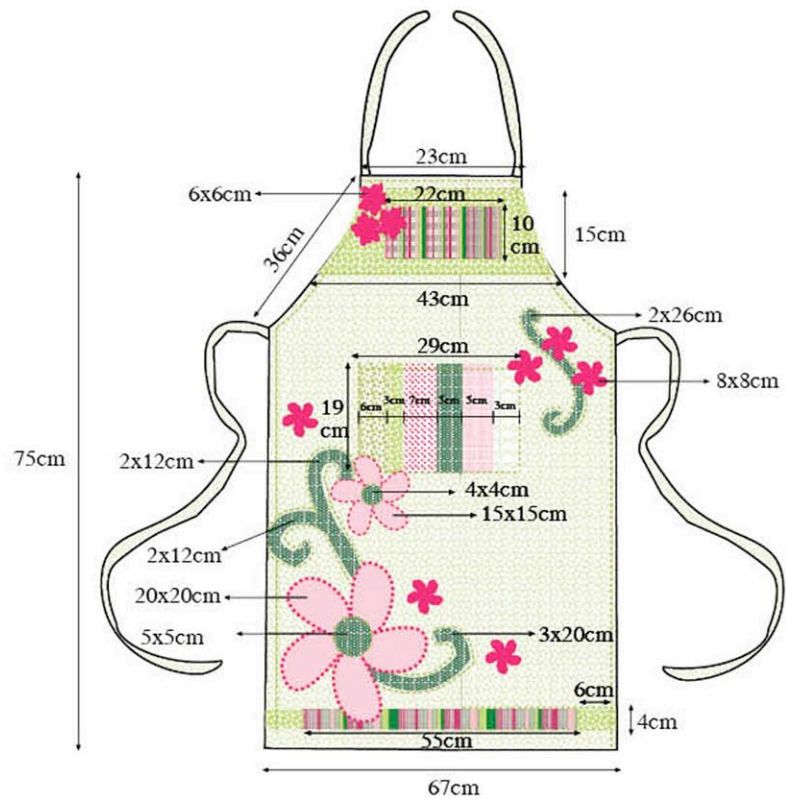
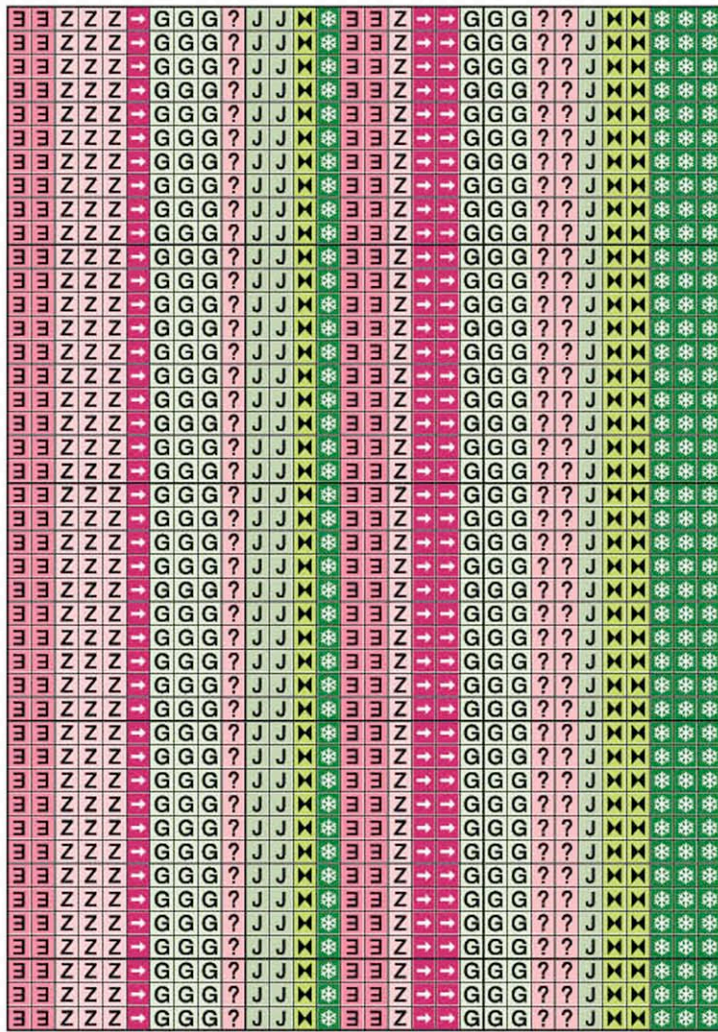
Montagem do avental:

Com o tecido de algodão da cor 48, faça um avental seguindo as medidas sugeridas no esquema. Pregue as tiras bordadas na parte superior e inferior da peça, dando o acabamento através das tiras de algodão da cor 90 ao seu redor. Siga o esquema. Para o bolso, una as tiras de algodão na ordem das cores 77, 90, 89, 91, 88 e 82. Ao término, centralize-o e pregue na peça. Corte as flores e os arabescos nos tamanhos e formas sugeridos, distribuindo-os no avental. Faça as alças da parte de cima e das laterais, reaproveitando o tecido da cor 48. Para os pontos de costura, é sugerida a escolha de um ponto decorado de agrado da máquina de costura. Ao término do trabalho, passe a peça pelo avesso com o auxílio de um pano úmido.

* Os tecidos para patchwork da Coats Corrente são importados da Westminster Fibers dos USA.

Materiais (BR 893/09 – Avental em patchwork)

Linha Anchor Mouliné, 2 meadas nas cores 24, 27, 214, 1043 e 1044 e 1 meada nas demais cores indicadas na chave de sinais; agulha Tapestry Corrente Milward nº 24; Linha Cadena para as costuras nas cores 250 (rosa) e 511 (verde); agulha Darning Corrente Milward nº 9; 1 caixa (50 g) de alfinetes de cabeça Corrente nº 29; étamine Döhler na cor branca com 15 x 25 cm e 10 x 60 cm; tecido de algodão para Patchwork Westminster Fibers Coats Corrente, nas cores 39 (6 flores com 8 x 8 cm e 3 flores com 6 x 6 cm), 48 (avental com 67 x 75 cm), 77 (tira do bolso com 6 x 19 cm), 82 (tira do bolso com 3 x 19 cm), 88 (tira do bolso com 5 x 19 cm e flores com 20 x 20 cm e 15 x 15 cm), 89 (tira do bolso com 7 x 19 cm), 90 (tira do bolso com 3 x 19 cm, barrinha com 4 x 6 cm e a barra superior seguir o tamanho indicado no esquema) e 91 (tira do bolso com 5 x 19 cm e arabescos com 2 x 26 cm, 3 x 20 cm e 2 x 12 cm)



Ponto Cruz c/ 3 fios da linha Anchor Mouliné

- | | |
|--------|----------|
| Z - 24 | J - 214 |
| E - 27 | M - 264 |
| Q - 36 | G - 1043 |
| A - 42 | • - 1044 |

Esta matéria foi patrocinada por



Em cada ponto um pouco de você.